



NOUVEAU SCELLANT GATOR SÉRIE SIGNATURE - ASPECT NATUREL^{NF}
FORMULE SANS PFAS QUI RESPECTE L'ENVIRONNEMENT
POUR PAVÉS, MURETS DE BÉTON ET PIERRES NATURELLES

Date de révision de la FT (jj/mm/aaaa): 26/05/2026

FICHE TECHNIQUE

Mise à jour:

26 mai 2026

Assurez-vous d'avoir en main une fiche technique à jour.

Composez le **1-866-212-1611** ou le (450) 624-1611 pour Canada et les États-Unis

Le **SCELLANT GATOR de la SÉRIE SIGNATURE : ASPECT NATUREL^{NF}** est une solution avancée, conçue à base d'eau et formulée sans substances perfluorochimiques (SANS PFAS*), qui respecte l'environnement. Ce scellant a été spécialement conçu pour assurer une protection efficace des pavés de béton, des murets et des pierres naturelles. Il agit contre divers agents potentiellement nocifs, tels que l'eau, le café, le vin, les sels de déglacage, l'huile moteur, la graisse et autres substances susceptibles de laisser des taches. De plus, il protège les surfaces tout en préservant leur aspect naturel. Ce scellant agit en créant une barrière pénétrante et résistante, empêchant ainsi l'infiltration des agents tachants dans les pores et les capillaires des matériaux. Cette protection se traduit par un fini respirant et invisible qui vise à préserver durablement les surfaces contre la saleté, le sel, les cycles de gel-dégel, les rayons UV ainsi que l'apparition de taches.

* Formulé sans substances perfluoroalkylées (sans PFAS*)

Caractéristiques:

- Finition d'aspect naturel avec léger rehaussement
- Hydrofuge et ne forme pas de film
- Produit à base d'eau sans substances perfluorochimiques (Sans PFAS*)
- Résistant à la pluie après 24 heures
- Applicable au-dessus de 5 °C
- Scelle en profondeur pour une meilleure durabilité
- Facile à nettoyer
- Aide à prévenir les dommages causés par la pénétration de l'eau et des sels de déglacage
- Aide à prévenir les taches :
 - ★ Café
 - ★ Vin
 - ★ Huile moteur
 - ★ Graisse et plus
- Garantie limitée de 10 ans

Couverture:

- Scelle environ 16 m² (175 pi²) par 3,78 L
- Scelle environ 81 m² (875 pi²) par seau de 18,9 L

Utilisation:

Les pavés et murets en béton ainsi que les pierres naturelles

À noter:

1. Les pavés en béton doivent être scellés uniquement après 60 jours d'installation. Consultez les fabricants de pavés en béton pour obtenir leurs recommandations.
2. La température doit être comprise entre 5 °C et 30 °C lors de l'application du scellant.
3. La surface pavée doit être fraîche au toucher lors de l'application du scellant (entre 5 °C et 30 °C).
4. Nettoyez d'abord la surface pavée avec les [produits nettoyants Gator](#). Éliminez toutes les taches (huile, graisse, rouille ou autres impuretés).
5. Utilisez le [nettoyant Gator pour l'efflorescence](#) afin d'éliminer toute efflorescence accumulée. Il nettoie également efficacement la surface, garantissant une pénétration et une adhérence appropriées du scellant.

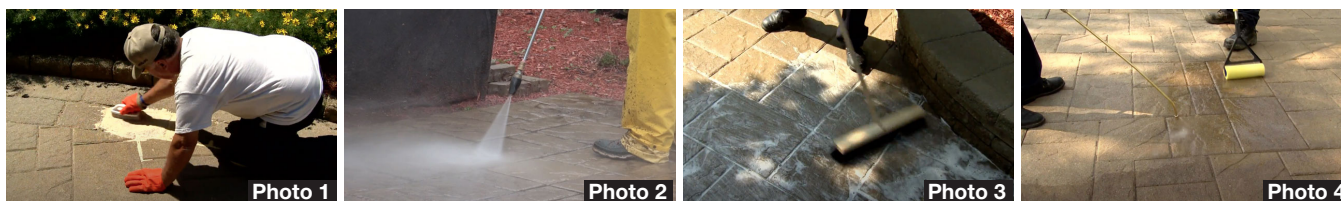


NOUVEAU SCELLANT GATOR SÉRIE SIGNATURE - ASPECT NATUREL^{NF}
FORMULE SANS PFAS QUI RESPECTE L'ENVIRONNEMENT
POUR PAVÉS, MURETS DE BÉTON ET PIERRES NATURELLES

Date de révision de la FT (jj/mm/aaaa): 26/05/2026

6. Appliquez une seule couche du **SCELLANT GATOR de la SÉRIE SIGNATURE : ASPECT NATUREL^{NF}**.
7. Le **SCELLANT GATOR de la SÉRIE SIGNATURE : ASPECT NATUREL^{NF}** peut être appliqué sur des surfaces sèches.
8. Bien mélanger ou brasser le **SCELLANT GATOR de la SÉRIE SIGNATURE : ASPECT NATUREL^{NF}** avant et pendant l'application. Le produit apparaît blanc laiteux dans son contenant, mais il laisse un aspect naturel avec une légère rehaussement des couleurs sur les pavés, les murs et les pierres naturelles.
9. Une application excessive peut rendre la surface glissante lorsqu'elle est mouillée.
10. Destiné spécifiquement à une utilisation sur des surfaces non scellées et ne pouvant pas servir de re-scellant.
11. Les surfaces traitées seront sécuritaires pour les piétons et les véhicules après 24 heures du traitement.
12. Portez des gants, un équipement de protection pour les yeux et un équipement respiratoire.
13. Des questions ? Consultez la page FAQ du scellant Gator sur Polybind.com.

Marche à suivre :



1. Avant l'application du **SCELLANT GATOR de la SÉRIE SIGNATURE : ASPECT NATUREL^{NF}**, consultez la [fiche technique \(FT\)](#) la plus récente du produit, accessible depuis le site Polybind.com.
2. Effectuez toujours un test sur une petite surface visible d'environ 0,4 m² (4 pi²) afin de vérifier si le produit donne le résultat escompté. Voir la garantie limitée.

Préparation des surfaces :

3. La surface doit être propre et sèche avant l'application du scellant, et toutes les taches, l'huile, la saleté et les revêtements précédents doivent être retirés des pavés de béton à l'aide des [produits nettoyants Gator](#). Utilisez le décapant scellant [Gator Clean Sealer Stripper](#) pour enlever tout revêtement inconnu restant sur la surface des pavés de béton. (Photo 1)
4. Enlevez tout le matériau de jointoiement contaminé et remplacez-le par le [sable polymérique Polybind](#). Suivez les instructions au verso des sacs pour installer correctement le sable. (Photo 2)
5. Attendez au moins 48 heures à une température minimale de 5 °C sans pluie pour que le [sable polymérique Polybind](#) durcisse adéquatement.
6. Avant d'appliquer le scellant, assurez-vous de traiter toute la surface avec le [nettoyant pour l'efflorescence Gator](#). Ce produit éliminera l'efflorescence des pores des pavés en béton et nettoiera soigneusement la surface, garantissant une bonne adhérence du scellant. (Photo 3)
7. Attendez au moins 48 heures à une température minimale de 5 °C, sans pluie, en vous assurant que le sable et la surface des pavés en béton sont secs.
8. ([Voir la vidéo en ligne. Deux \(2\) personnes nécessaires](#)) Appliquez une (1) couche du **SCELLANT GATOR de la SÉRIE SIGNATURE : ASPECT NATUREL^{NF}** à l'aide d'un pulvérisateur à basse pression sur des sections de 5,6 m² (60 pi²), puis utilisez un rouleau pour base d'eau en mousse (jaune) afin d'obtenir une couverture uniforme et d'éliminer l'excédent de scellant laissé sur la surface. (Remarque : l'application de couches supplémentaires peut créer une surface glissante). (Photo 4)
9. Après 24 heures, la surface traitée, sera sécuritaire pour la circulation pédestre et véhiculaire.
10. Nettoyage : Lavez immédiatement les outils et vos mains à l'eau chaude savonneuse après utilisation.

Alliance Designer Products ne pourra être tenu responsable de toute utilisation non conforme.



NOUVEAU SCELLANT GATOR SÉRIE SIGNATURE - ASPECT NATUREL^{NF}
FORMULE SANS PFAS QUI RESPECTE L'ENVIRONNEMENT
POUR PAVÉS, MURETS DE BÉTON ET PIERRES NATURELLES

Date de révision de la FT (jj/mm/aaaa): 26/05/2026

Stockage et durée

de conservation:

Conserver dans des récipients d'origine hermétiquement fermés entre 5°C et 30°C.
 Protéger du gel. Durée de conservation : 24 mois dans l'emballage d'origine non ouvert.

Catégorie de

revêtement:

Faible teneur en solides. Limites de concentration de COV :
 <50 g/L (grammes de COV par litre). Conforme aux exigences du SCAQMD.

Emballage:

Produit

Format détail

Par boîte

Par palette

SCELLANT GATOR DE LA SÉRIE SIGNATURE : ASPECT NATUREL^{NF}

3,78 L

4 unités

24 boîtes

SCELLANT GATOR DE LA SÉRIE SIGNATURE : ASPECT NATUREL^{NF}

18,9 L

48 seaux

Application technique:

Apparence	Laitieuse
Teneur en COV	< 50 g/L
Point d'éclair	> 100°C, ininflammable
Profondeur de pénétration ¹	6 - 9 mm (¹ peut varier en fonction de la porosité/densité du matériau)
Transmission de vapeur d'eau (ASTM D6490) *	WVT : 3,8 grains/h/pi ² Perméance : 9,2 perms * testé sur des pavés en béton
Rendement	16 m ² (175 ft ²) par 3,78 L 81 m ² (875 ft ²) par 18,9 L

Informations relatives à l'environnement et à la sécurité :

- Ne contient **ni PFAS ni fluorocarbures**.
- **Faible teneur en COV** et respectueux de l'environnement.
- Ininflammable et sans danger pour une utilisation à l'intérieur comme à l'extérieur.

GARANTIE LIMITÉE DE 10 ANS :

Avant d'appliquer le produit, l'utilisateur ou l'acheteur doit déterminer son adéquation à l'utilisation prévue et assumer tous les risques à cet égard. Il est une condition de la Garantie Limitée qu'avant d'utiliser le produit sur une surface plus grande prévue, l'utilisateur ou l'acheteur doit d'abord tester le produit sur une petite surface moins visible, d'environ 4 pi² (0,4 m²), pour s'assurer que les résultats répondent aux attentes de l'utilisateur ou de l'acheteur. Si aucun test n'est réalisé, la Garantie Limitée ne s'appliquera qu'à 4 pi² (0,4 m²). Veuillez noter que cette garantie limitée s'applique uniquement lorsque le produit acheté est utilisé aux fins suivantes et sur les surfaces suivantes : 1. Usages résidentiels (propriétaires ou entrepreneurs utilisant le produit pour des logements individuels ou collectifs utilisés exclusivement à des fins résidentielles) sur : • Surfaces horizontales • Surfaces verticales (murs) 2. Usages commerciaux ou autres (« Autres usages » incluant les usages mixtes, institutionnels ou non-résidentiels) uniquement sur : • Surfaces verticales (murs). ALLIANCE DESIGNER PRODUCTS INC ne peut garantir les résultats, car elle n'a aucun contrôle sur la préparation de la surface ni sur l'application du produit. Toutefois, pendant une période de 10 ans à compter de la date d'achat, ALLIANCE DESIGNER PRODUCTS INC accepte que, si le produit est reconnu défectueux par rapport aux usages et aux surfaces spécifiques mentionnés ci-dessus, et à condition qu'il ait été appliqué conformément à la méthode d'application décrite dans les instructions applicables, ALLIANCE DESIGNER PRODUCTS INC s'engage à remplacer le produit. Une preuve d'achat est requise pour toute réclamation. Les parties conviennent que le remplacement du produit, tel qu'indiqué, constitue la seule obligation d'ALLIANCE DESIGNER PRODUCTS INC. En aucun cas,



SÉRIE

Signature

Page 4 de 4

13

NOUVEAU SCELLANT GATOR SÉRIE SIGNATURE - ASPECT NATUREL^{NF}
FORMULE SANS PFAS QUI RESPECTE L'ENVIRONNEMENT
POUR PAVÉS, MURETS DE BÉTON ET PIERRES NATURELLES

Date de révision de la FT (jj/mm/aaaa): 26/05/2026



ALLIANCE DESIGNER PRODUCTS INC. ne pourra être tenue responsable d'autres dommages ou coûts (y compris, sans limitation, l'enlèvement ou la réinstallation de pavés, pierres, sable ou mortier), qu'ils soient directs ou indirects. DANS LA MESURE PERMISE PAR LA LOI, ALLIANCE DESIGNER PRODUCTS INC EXCLUT EXPRESSÉMENT TOUTE GARANTIE IMPLICITE OU LÉGALE DE QUALITÉ, DE VALEUR MARCHANDE OU D'APTITUDE À UN USAGE PARTICULIER. GARANTIE LIMITÉE D'UN AN. Veuillez noter que lorsque le produit est utilisé à des FINS COMMERCIALES OU AUTRES (comme décrit ci-dessus) sur : • Surfaces horizontales, la garantie limitée est d'un an à compter de la date d'achat. À l'exception de la durée de la garantie, limitée à un (1) an, toutes les conditions, modalités et exclusions mentionnées ci-dessus pour les réclamations s'appliquent également. Le contenant doit toujours être conservé entre 5°C - 30°C pour bénéficier de la garantie limitée.



1800, rue Berlier, suite 200, Laval, Québec, Canada H7L 4S4
Tél.: 450 624-1611 Fax : 450 624-1622 Sans frais : 1 866-212-1611
www.polybind.com - Email : info@polybind.com